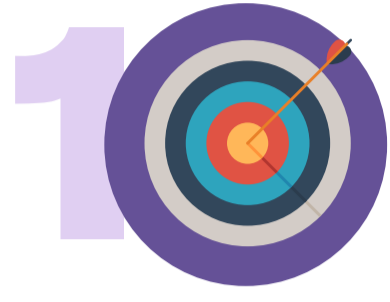


La Dirección de Enlaces Municipales del H. Ayuntamiento de San Pablo Huixtepec, Oaxaca, con fundamento en las Reglas de Operación del Programa Acciones con Esperanza, emite la siguiente:

CONVOCATORIA

A la población del municipio de San Pablo Huixtepec, Oaxaca, a fin de que participen en el Programa, al tenor de lo siguiente:



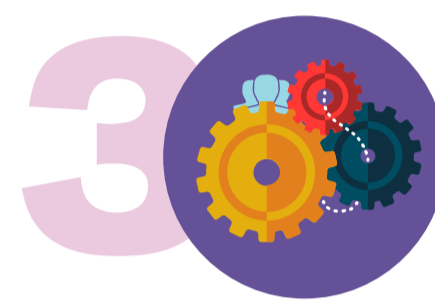
Objetivo del programa

Contribuir a mejorar la calidad de vida de las personas, preferentemente, aquellas que tengan alguna carencia social a través de soluciones integrales.



Población objetivo

Familias que presentan carencias por acceso a la alimentación, espacios de calidad en la vivienda, servicios básicos y falta de acceso a la educación de calidad.



Tipos de apoyo

Los apoyos otorgados se dividen en 5 componentes, en los que CMT participa con una aportación.



COMPONENTE DE ALIMENTACIÓN



► Leche en fórmula

CMT

Del 37% al 42%



► Leche líquida

BENEFICIARIO

Del 57% al 62%



► Proteína cárnica

CMT

50%

BENEFICIARIO

50%

Monto aproximado



COMPONENTE DE EDUCACIÓN



► Calzado escolar

CMT

77%



► Plan de conectividad

BENEFICIARIO

23%



► Equipos tecnológicos

CMT

A consultar

BENEFICIARIO

A consultar

Monto aproximado



Componente de inclusión productiva y financiera



► Aspersoras



► Tolvas



► Tanques de almacenamiento

CMT

Del 28% al 41%

BENEFICIARIO

Del 58% al 61%

Monto aproximado



Componente de vivienda



► Cemento y mortero

CMT

Del 33% al 64%



► Pintura, impermeabilizante, sellador, esmalte y disolvente

BENEFICIARIO

Del 41% al 66%

Monto aproximado



Componente de agua



► Tinaco tricapa y bicapa



► Cisterna



► Biodigestor



► Calentador solar



► Tamboplas

CMT

41%

BENEFICIARIO

58%

Monto aproximado



Requisitos



Copia de identificación oficial



Copia del Comprobante de domicilio



Copia de la CURP



Número telefónico



Copia de RFC*

*Nota: Requisito obligatorio para el componente de conectividad.



Contacto de atención

Para ser beneficiario del Programa comuníquese a:



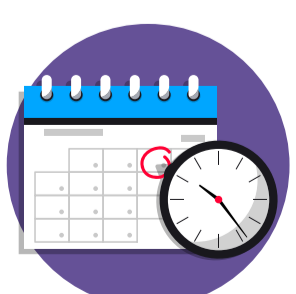
(951) 424 85 87



asanpablohuixtepec0122@gmail.com



Plaza de la Constitución S/N,
San Pablo Huixtepec,
Oaxaca, C.P. 71265



Vigencia

La convocatoria tendrá vigencia durante el ejercicio fiscal 2022.



Consideraciones generales

El aviso de privacidad y la protección de recursos en época electoral serán consultados en las reglas de operación del programa publicado en:

[Click aquí](#)



Si identificas malas prácticas

Envía las quejas o denuncias sobre las irregularidades cometidas en el manejo del Programa.

cmt@cmt.org.mx